

Dla mieszkańca

Opublikowano: środa, 27, grudzień 2017 09:58

Odstony: 112980

Ekspozycja prac nadesłanych i ocenionych w konkursie pn. "Przystanki antykatastroficzne" ogłoszonego przez Gminę Starachowice w ramach projektu "Starachowice bezpieczne w praktyce IV" współfinansowanego ze środków rządowego programu "Razem bezpieczniej" im. Władysława Stasiaka na lata 2016 - 2017.

I Miejsce praca nr 962007 - uzyskała w ocenie 524 punkty (na 600 możliwych)

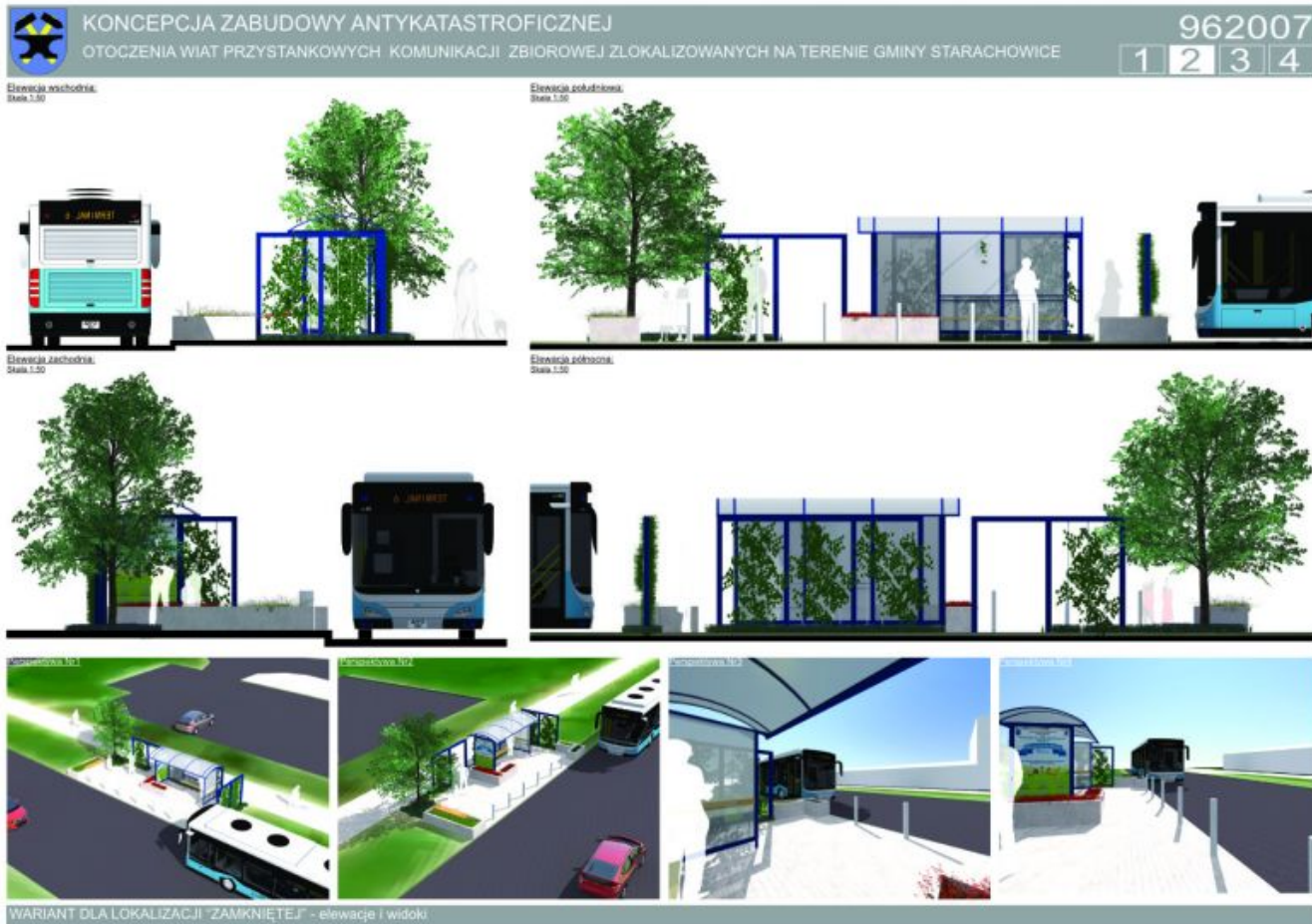
 [opis w wersji pdf.73 KB](#)



Dla mieszkańca

Opublikowano: środa, 27, grudzień 2017 09:58

Odstony: 112980



Dla mieszkańca

Opublikowano: środa, 27, grudzień 2017 09:58

Odśtony: 112980

 **KONCEPCJA ZABUDOWY ANTYKATASTROFICZNEJ**
OTOCZENIA WIAT PRZYSTANKOWYCH KOMUNIKACJI ZBIOROWEJ ZLOKALIZOWANYCH NA TERENIE GMINY STARACHOWICE

962007

1 2 3 4

Elevacja wschodnia:
Skala 1:50



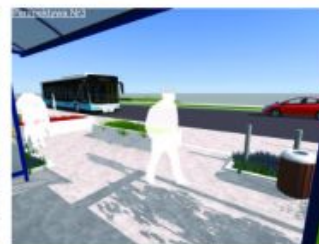
Elevacja południowa:
Skala 1:50



Elevacja zachodnia:
Skala 1:50



Elevacja północna:
Skala 1:50



WARIANT DLA LOKALIZACJI "OTWARTEJ" - elewacje i widoki

Dla mieszkańca

Opublikowano: środa, 27, grudzień 2017 09:58

Od strony: 112980

KONCEPCJA ZABUDOWY ANTYKATASTROFICZNEJ
OTOCZENIA WIAT PRZYSTANKOWYCH KOMUNIKACJI ZBIOROWEJ ZLOKALIZOWANYCH NA TERENIE GMINY STARACHOWICE

962007
1 2 3 4

STREFA BEZPIECZEŃSTWA

Wariant dla lokalizacji "Złoty" (Str. 30, Sk. 1.2.2)



Finalny efekt każdej adaptacji to układ powstały z połączenia trzech form, dopasowanych do indywidualnych potrzeb miejsca. Pierwszą formą jest działanie poprzez ukształtowanie terenu, następnie poprzez elementy małej architektury, którym nadano charakter podwyższający bezpieczeństwo oraz obiektów o typowo zabezpieczającej funkcji.

Otoczenie wiaty przystankowej zostało ukształtowane w taki sposób, aby wykluczyć możliwość kolizji z pojazdem nadjeżdżającym z dowolnego kierunku. W jej obszarze można wyróżnić bezpośrednie i pośrednie bariery bezpieczeństwa. Do bariery bezpośredniej należą wszystkie elementy wertykalne (słupy i ściany), z którymi styknięcie stanowi jednoznaczne zatrzymanie pojazdu, natomiast pośrednim elementem są wgłębienia, które minimalizują jego prędkość.

Wariant dla lokalizacji "Złoty" (Str. 30, Sk. 1.2.2)



Elementy ochronne fundamentowane na min. 0,6m

Legenda:

- Strefa bezpieczeństwa
- Element roślinny o funkcji ochronnej
- Elementy o funkcji ochronnej
- Elementy o funkcji użytkowej z wzmocnioną konstrukcją
- Teren zieleni ukształtowany w celu od strony pośredniej miejsca przebywania podróżnych

Wariant dla lokalizacji "Złoty" (Str. 30, Sk. 1.2.2)



Podpora dla roślin przyciętych o wzmocnionej konstrukcji
- Ścianki stalowe 100x100mm
- Linka stalowa zakotwiona w gruncie stanowi element prowadzący dla roślin

Śłupki ochronne rozmieszczone w sposób nie utrudniający poruszanie się dla osób na wózkach inwalidzkich

Donice o konstrukcji betonowej o ściankach zewnętrznych min. 100mm

możliwość zamontowania siedziska co dodatkowo podnosi walory użytkowe

Przy projektowaniu terenu przyjęto model wiaty „Mekury” w wersji 2005, jednak koncepcja umożliwia łatwą adaptację do każdej konfiguracji z tej serii. Bezpośrednie otoczenie wiaty stanowi stalowa konstrukcja, która tworzy podporę dla roślin przyciętych. Jej forma została uzyskana poprzez odkształcenie modułu konstrukcyjnego wiaty, co daje możliwość dowolnej konfiguracji. W zależności od wielkości przystanku stosuje się odpowiednio wielkość paneli pergoli. Co więcej, elementy dookreśliły się za sobą komponując poprzez zastosowanie tego samego koloru RAL. Wskazaliśmy techniczne pergole zostały dopasowane do potrzeb bariery komunikacyjnej poprzez zastosowanie profili stalowych 100x100mm.

Kolejnym elementem zagospodarowania są donice. Zbrojona betonowa konstrukcja stanowi solidną barierę przed leżącym. Wyróżnia się dwa warianty donic: z podstawową funkcją niszczącą jednostycznych hałd wózków i z dodatkowymi siedziskami. Siedzisko to ciekawe rozwiązanie, które pozwala uniknąć ustawiania kolejnych elementów wlotostojących, szczególnie polecane do przystanków przystanków, gdzie czystość użytkowania jest wysoka.

Śłupki odgraniczające stanowią osobną formę przestrzennej wprowadzonej do otoczenia wiat przy jej wjeździe niebezpiecznych pojazdów, natomiast ze względu na swój rozmiar, zlokalizowane wzdłuż przystanku umożliwiają komfortowe wsiadanie i wysiadanie z autobusu.

ROZWIĄZANIA TECHNICZNE W ZAKRESIE BEZPIECZEŃSTWA

II Miejsce (ex.) Praca nr 296282 - uzyskała w ocenie 423 punkty (na 600 możliwych)

 [Opis w wersji pdf73 KB.](#)

Dla mieszkańca

Opublikowano: środa, 27, grudzień 2017 09:58

Odśtony: 112980

PRZYSTANEK ANTYKATASTROFICZNY W STARACHOWICACH 296282



Przywrócić to miejsce może jako przystanek w innym mieście, w celu wywołania i subtelności, nie powielając form. Staje się przez to miłą, niekiedy daleką wizją. Co za tym idzie, poza funkcjami ochronnymi powstaje on także miejscem wyjątkowo estetycznym. Jako, że Starachowice mają przeszłość związaną z przemysłem włókienniczym, przystanek posiada kolumny oraz słupki, nawiązujące do charakteru dawnych budynków. Aby nadać bardziej przemyślny, nowy charakter, zostały wprowadzone żelazne filary, które w sposób wyjątkowy łączą w sobie elementy dawnych i nowych form.



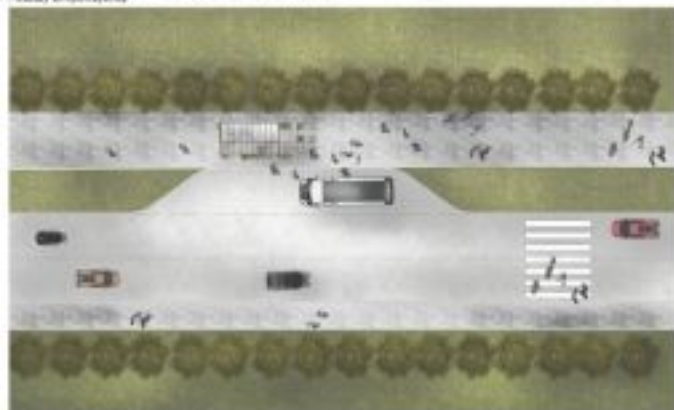
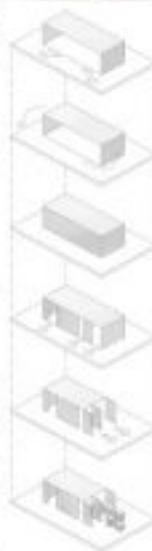
Wysokość ścian przystanku została zaprojektowana tak, aby zapewnić ochronę przed opadami atmosferycznymi.

Obrotowe bryły o 180 stopni, które znajdują się wzdłuż ścieżki, w celu umożliwienia łatwego przejścia przez przystanek pieszych.

Umożliwienie tak, umożliwiającym pieszym przejście do przodu.

Zapewnia on odpowiednią ochronę przed opadami atmosferycznymi, zapewniając jednocześnie odpowiednią wentylację i ochronę przed słońcem.

Wspieranie dodatkowych elementów w postaci malej architektury, mających na celu zwiększenie rytmu i wyjątkowości.



WZGLĘDNY WIDOK SKALA 1:200

SCHEMAT POWIĄZANIA BRYŁY



PLAN SKALA 1:20

Dla mieszkańca

Opublikowano: środa, 27, grudzień 2017 09:58

Odstony: 112980

■ ■ ■ PRZYSTANEK ANTYKATASTROFICZNY W STARACHOWICACH 296282



PRZEKROJ A SKALA 1:20



WIDOK POCZĄTKOWY SKALA 1:20



WIDOK TYLNY SKALA 1:20

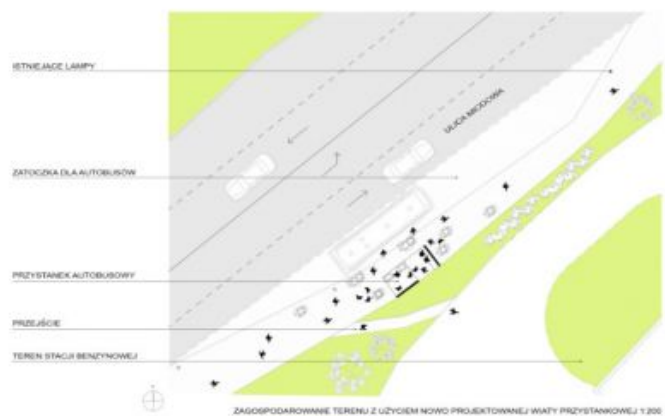
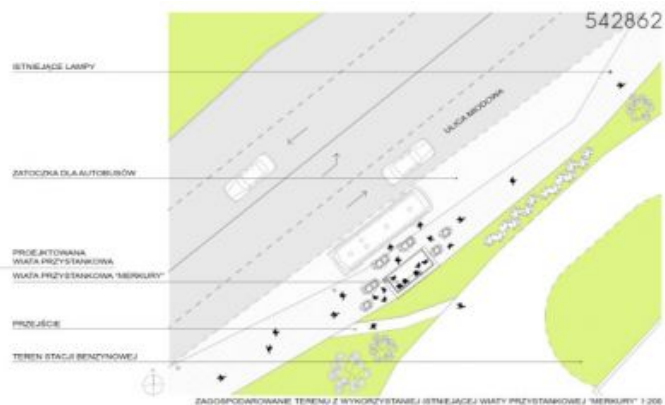
II Miejsce (ex.) Praca nr 542862 - uzyskała w ocenie 418 punktów (na 600 możliwych)

Dla mieszkańca

Opublikowano: środa, 27, grudzień 2017 09:58

Odśłony: 112980

 [Opis w wersji pdf.30.59 KB](#)



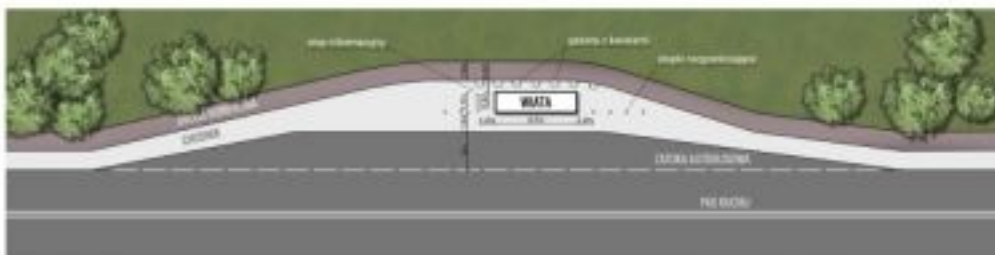
Dla mieszkańca

Opublikowano: środa, 27, grudzień 2017 09:58

Odsłony: 112980

KONCEPCJA ZABUDOWY ANTYKATASTROFICZNEJ OTOCZENIA WIAT PRZYSTANKOWYCH KOMUNIKACJI ZBIOROWEJ ZLOKALIZOWANYCH NA TERENIE GMINY STARACHOWICE

215031



PLAN ZAGOSPODAROWANIA TERENU, SKALA 1:200



Projekty antykatastroficznej zabudowy wiat przystankowych są odpowiedzią samorządu Starachowic na zagrożenia komunikacyjne w trakcie których corocznie w Polsce dochodzi do taranowania wiat przystankowych przez pojazdy mechaniczne. Projekty te są połączeniem walorów bezpieczeństwa z estetycznymi i funkcjonalnymi.

Dla mieszkańca

Opublikowano: środa, 27, grudzień 2017 09:58

Odsłony: 112980



Takie projektowanie przystanków to konieczna przyszłość. Działanie to zrealizowano w ramach programu "Razem bezpieczniej" Edycja 2017.