

Studium uwarunkowań i kierunków zagospodarowania przestrzennego miasta Starachowice jest dokumentem planistycznym, określającym politykę przestrzenną gminy. Studium ma koordynować ustalenia miejscowych planów zagospodarowania przestrzennego. W studium uwzględnia się uwarunkowania wynikające w szczególności z: dotychczasowego przeznaczenia, zagospodarowania i uzbrojenia terenu, występowania obiektów i terenów chronionych, stanu funkcjonowania środowiska przyrodniczego i kulturowego, prawa własności gruntów, jakości życia mieszkańców, zadań służących realizacji ponadlokalnych celów publicznych. W studium określa się, w szczególności: walory i zagrożenia środowiskowe, formy ochronne, obszary zabudowane, wyłączone z zabudowy i przewidziane do zabudowy z rozróżnieniem ich cech funkcjonalnych, stan i kierunki rozwoju infrastruktury usługowej i technicznej, obszary, dla których mają być sporządzane miejscowe plany zagospodarowania przestrzennego oraz obszary przewidywane do realizacji zadań i programów ponadlokalnych. Studium nie jest aktem prawa miejscowego i nie stanowi podstawy wydawania decyzji o warunkach zabudowy i zagospodarowania terenu.

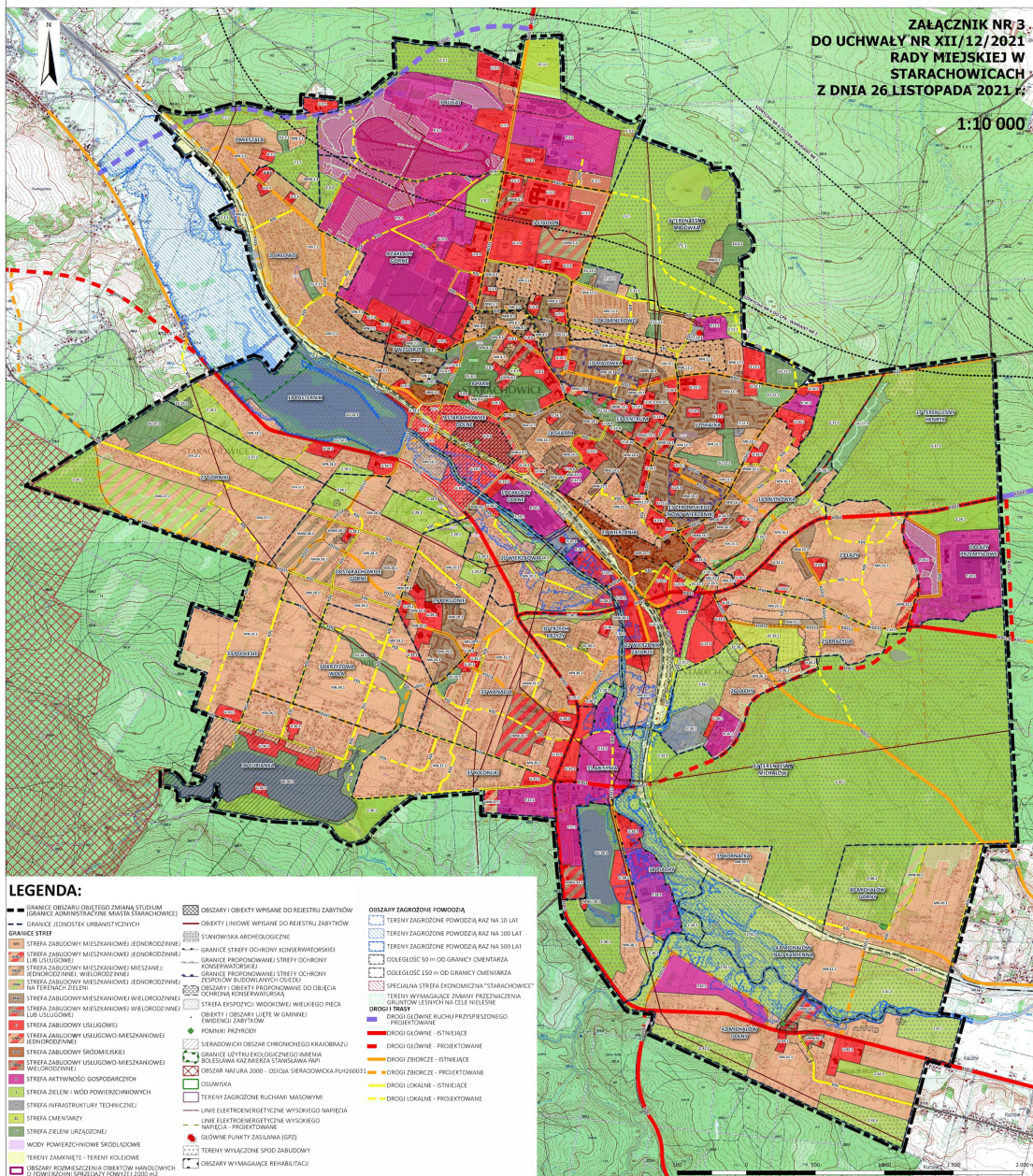
Dla miasta Starachowice obowiązuje [Studium uwarunkowań i kierunków zagospodarowania przestrzennego](#) przyjęte Uchwałą Nr XII/12/2021 Rady Miejskiej w Starachowicach z dnia 26 listopada 2021 r.

ZMIANA STUDIUM UWARUNKOWAŃ I KIERUNKÓW ZAGOSPODAROWANIA PRZESTRZENNEGO MIASTA STARACHOWICE KIERUNKI ZAGOSPODAROWANIA PRZESTRZENNEGO



ZAŁĄCZNIK NR 3
DO UCHWAŁY NR XII/12/2021
RADY MIEJSKIEJ W
STARACHOWICACH
Z DNIA 26 LISTOPADA 2021 r.

1:10 000



LEGENDA:

- GRANICE OBSZARU OBJĘTEGO ZMIANĄ STUDIUM
- GRANICE KOMUNICACYJNE MIASTA STARACHOWICE
- GRANICE JEDNOSTEK URBANISTYCZNYCH
- GRANICE STREF
- STREFA ZABUDOWY MIESZKANOWEJ JEDNORODZINNEJ
- STREFA ZABUDOWY MIESZKANOWEJ JEDNORODZINNEJ LUB WYKONCZONYCH
- STREFA ZABUDOWY MIESZKANOWEJ MIESZANEJ
- STREFA ZABUDOWY WIELORODZINNEJ
- STREFA ZABUDOWY MIESZKANOWEJ JEDNORODZINNEJ NA TERENACH ZIELENI
- STREFA ZABUDOWY MIESZKANOWEJ WIELORODZINNEJ LUB WYKONCZONYCH
- STREFA ZABUDOWY USŁUGOWEJ
- STREFA ZABUDOWY USŁUGOWO-MIESZKANOWEJ JEDNORODZINNEJ
- STREFA ZABUDOWY USŁUGOWO-MIESZKANOWEJ WIELORODZINNEJ
- STREFA AKTYWNOŚCI GOSPODARZYCH
- STREFA ZIELENI I WÓD POWIERZCHNIOWYCH
- STREFA INFRASTRUKTURY TECHNICZNEJ
- STREFA CMENTARZY
- STREFA ZIELENI URZĄDOWEJ
- WODY POWIERZCHNIOWE ŚRODKOWE
- TERENY ZMIANIE-TE- TERENY KOLEJOWE
- OBZAR KONTAKTYWNA (OBZARÓW HAKIOWYCH)
- OBZARÓW SPRZEDAŻY POWYŻEJ 2000 m²
- OBZARÓW I OBIEKTY WPISANE DO REJESTRU ZABYTÓW
- OBIEKTY LINIOWE WPISANE DO REJESTRU ZABYTÓW
- STANOWISKA ARCHEOLOGICZNE
- GRANICE STREFY OCHRONY KONGERWATORKIEJ
- GRANICE WYKONCZONYCH STREF OCHRONY KONGERWATORKIEJ
- GRANICE PRZEDKONWANSJE STREFY OCHRONY DESZCZYKÓW BUDOWANYCH OŚCIEŻI
- OBZARÓW I OBIEKTY PRZEDKONWANSJE DO OBLĘCIA OCHRONY WODNEJ KWAŚCISKA
- STREFA OCHRONY WODKOWEJ WIELKIEGO PŁECA
- OBIEKTY I OBSZARY SIŁE W GMINIEJ ENERGETYCZNYCH ZABYTÓW
- POMNIKI PRZYRODY
- SERADZOWICZKI OBSZAR CHRONIONEGO KRAJOBRAZU
- GRANICE LĄTKI EKOSPOŁECZNEJ IMITIA
- OSŁONA NALAZKIWA STANOWIAWA 1981
- OBZAR NATURA 2000 - OŚCIEŻA SERADZOWICKA PUH00003
- OSŁONA
- TERENY ZAGRODZONE PŁUCHAMI MASOWYMI
- LINE ELEKTROENERGETYCZNE WYSOKIEGO NAPIĘCIA
- LINE ELEKTROENERGETYCZNE WYSOKIEGO NAPIĘCIA - PROJEKTOWANE
- GŁÓWNE PUNKTY ZASILANIA (GPZ)
- TERENY WYKŁONCZE SPOD ZABUDOWY
- OBZAR WYMAGAJĄC REHABILITACJI
- OBZARÓW ZAGRODZONE POWODZIĄ RAZ NA 10 LAT
- OBZARÓW ZAGRODZONE POWODZIĄ RAZ NA 100 LAT
- OBZARÓW ZAGRODZONE POWODZIĄ RAZ NA 500 LAT
- ODLEGŁOŚĆ 50 m OD GRANICY CMENTARZA
- ODLEGŁOŚĆ 150 m OD GRANICY CMENTARZA
- SPECJALNA STREFA EKONOMICZNA "STARACHOWICE"
- TERENY WYMAGAJĄC ZMIANY PRZEZNACZENIA OBLĘTUW LUB TERENY NA CIE MIEJSCIE
- DRUGI TRASY
- DRUGI GŁÓWNE - STREŻENIE
- DRUGI GŁÓWNE - PROJEKTOWANE
- DRUGI ZBIORCZE - STREŻENIE
- DRUGI ZBIORCZE - PROJEKTOWANE
- DRUGI LOKALNE - STREŻENIE
- DRUGI LOKALNE - PROJEKTOWANE