

# Komunikacja

Opublikowano: środa, 05, kwiecień 2023 12:31

Odsłony: 27776

---

Studium uwarunkowań i kierunków zagospodarowania przestrzennego miasta Starachowice jest dokumentem planistycznym, określającym politykę przestrzenną gminy. Studium ma koordynować ustalenia miejscowych planów zagospodarowania przestrzennego. W studium uwzględnia się uwarunkowania wynikające w szczególności z: dotychczasowego przeznaczenia, zagospodarowania i uzbrojenia terenu, występowania obiektów i terenów chronionych, stanu funkcjonowania środowiska przyrodniczego i kulturowego, prawa własności gruntów, jakości życia mieszkańców, zadań służących realizacji ponadlokalnych celów publicznych. W studium określa się, w szczególności: walory i zagrożenia środowiskowe, formy ochronne, obszary zabudowane, wyłączone z zabudowy i przewidziane do zabudowy z rozróżnieniem ich cech funkcjonalnych, stan i kierunki rozwoju infrastruktury usługowej i technicznej, obszary, dla których mają być sporządzane miejscowe plany zagospodarowania przestrzennego oraz obszary przewidywane do realizacji zadań i programów ponadlokalnych. Studium nie jest aktem prawa miejscowego i nie stanowi podstawy wydawania decyzji o warunkach zabudowy i zagospodarowania terenu.

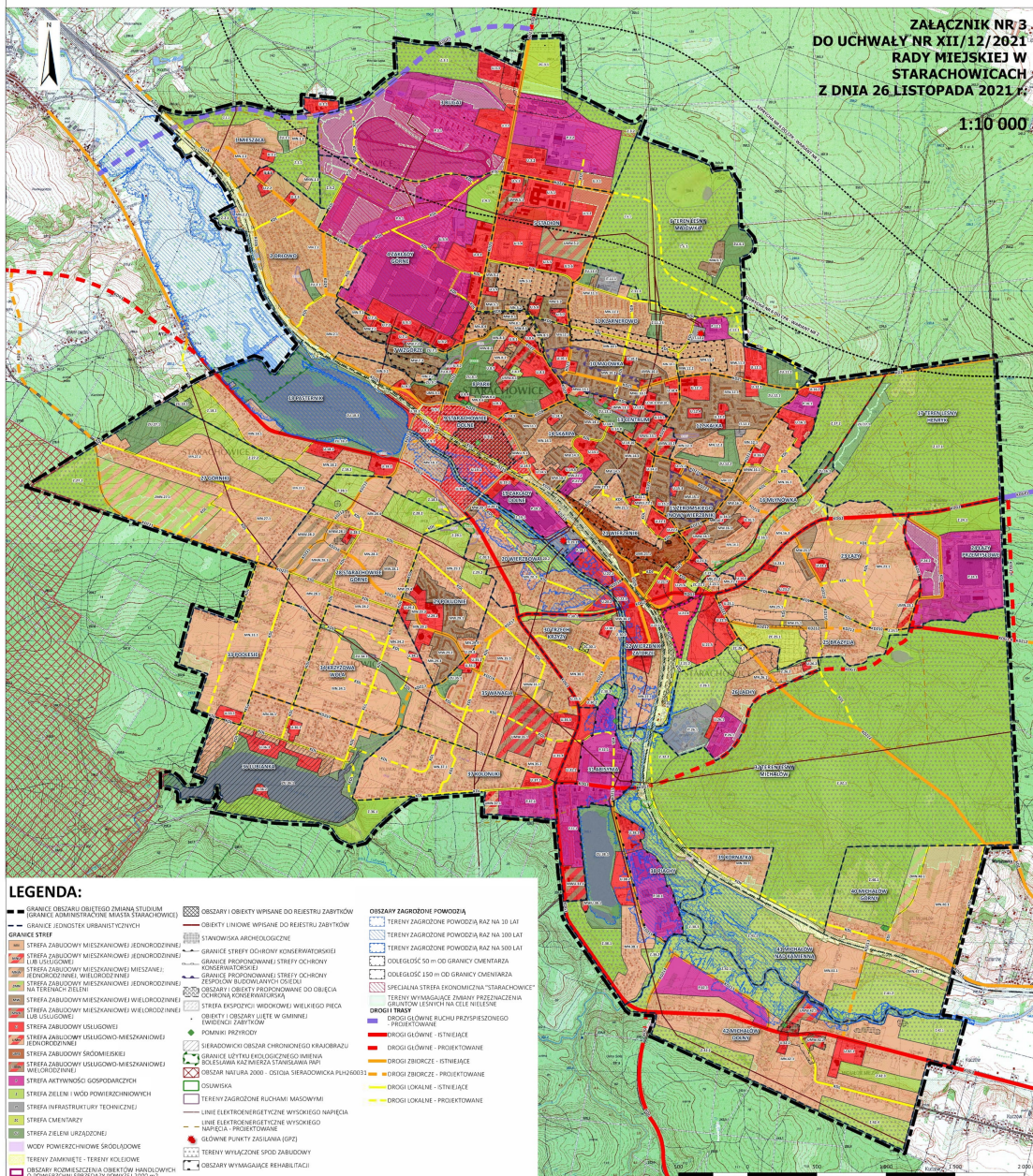
Dla miasta Starachowice obowiązuje [Studium uwarunkowań i kierunków zagospodarowania przestrzennego](#) przyjęte Uchwałą Nr XII/12/2021 Rady Miejskiej w Starachowicach z dnia 26 listopada 2021 r.

## ZMIANA STUDIUM UWARUNKOWAŃ I KIERUNKÓW ZAGOSPODAROWANIA PRZESTRZENNEGO MIASTA STARACHOWICE KIERUNKI ZAGOSPODAROWANIA PRZESTRZENNEGO



ZAŁĄCZNIK NR 3  
DO UCHWAŁY NR XII/12/2021  
RADY MIEJSKIEJ W  
STARACHOWICACH  
Z DNIA 26 LISTOPADA 2021 r.

1:10 000



### LEGENDA:

- GRANICE OBSZARU OBLĘTEGO ZMIANĄ STUDIUM
- GRANICE KOMUNICACYJNE MIASTA STARACHOWICE
- GRANICE JEDNOSTEK URBANISTYCZNYCH
- GRANICE STREF
- STREFA ZABUDOWY MIESZKANOWEJ JEDNORODZINNEJ
- STREFA ZABUDOWY MIESZKANOWEJ JEDNORODZINNEJ LUB WYKŁADANEJ
- STREFA ZABUDOWY MIESZKANOWEJ MIESZANEJ
- STREFA ZABUDOWY WIELORODZINNEJ
- STREFA ZABUDOWY MIESZKANOWEJ JEDNORODZINNEJ NA TERENACH ZIELENI
- STREFA ZABUDOWY MIESZKANOWEJ WIELORODZINNEJ
- STREFA ZABUDOWY MIESZKANOWEJ WIELORODZINNEJ LUB WYKŁADANEJ
- STREFA ZABUDOWY USŁUGOWEJ
- STREFA ZABUDOWY USŁUGOWO-MIESZKANOWEJ JEDNORODZINNEJ
- STREFA ZABUDOWY USŁUGOWO-MIESZKANOWEJ WIELORODZINNEJ
- STREFA AKTYWNOŚCI GOSPODARZYCH
- STREFA ZIELENI I WÓD POWIERZCHNIOWYCH
- STREFA INFRASTRUKTURY TECHNICZNEJ
- STREFA CMENTARZY
- STREFA ZIELENI URZĄDOWEJ
- WODY POWIERZCHNIOWE ŚRODOLADOWE
- TERENY ZMIANNIETE - TERENY KOŁOWE
- OBSZARY KONTAKTYWNE OBSZARÓW HADROLICZNYCH
- OBSZARY KONTAKTYWNE POWIĘZI 2000 m<sup>2</sup>
- OBSZARY I OBIEKTY WPISANE DO REJESTRU ZABYTÓW
- OBSZARY LINIOWE WPISANE DO REJESTRU ZABYTÓW
- STANOWISKA ARCHEOLOGICZNE
- GRANICE STREFY OCHRONY KONGERWATORKIEJ
- GRANICE STREFY OCHRONY KONGERWATORKIEJ
- GRANICE PRZEDKONTRAKTOWEJ STREFY OCHRONY KONGERWATORKIEJ
- OBSZARY I OBIEKTY PRZEDKONTRAKTOWE DO OBLĘCIA OCHRONY KONGERWATORKIEJ
- STREFA OCHRONY WODKOPNEJ WIELKIEGO PŁACIA
- OBSZARY I OBSZARY SIŁE W GMINIE
- ODRĘBNOŚĆ ZABYTÓW
- KOMINKI PRZYBRZOY
- STERADZOWICZKI OBSZAR CHRONIONEGO KRAJOBRAZU
- GRANICE LITERY EKOLOGICZNEGO IMITWA
- OŚCIEŻNIA NAD WODZĄ STANOWIWA 100
- OBSZAR NATURA 2000 - OŚCIEŻNIA STERADZOWICKA PUH00003
- OŚCIEŻNIA
- OBSZARY ZAGRODZONE POWODZIĄ RAZ NA 10 LAT
- TERENY ZAGRODZONE POWODZIĄ RAZ NA 100 LAT
- TERENY ZAGRODZONE POWODZIĄ RAZ NA 100 LAT
- ODLEGŁOŚĆ 50 m OD GRANICY CMENTARZA
- ODLEGŁOŚĆ 150 m OD GRANICY CMENTARZA
- SPECJALNA STREFA EKONOMICZNA "STARACHOWICE"
- TERENY WYMAGAJĄCE ZMIANY PRZEZNACZENIA OBSZARU LUB STREFY NA CIELE NIELODOWE
- DRÓGKI TRASY
- DRÓGKI GŁÓWNE - STRENIACJE
- DRÓGKI GŁÓWNE - PROJEKTOWANE
- DRÓGKI ZBIORCZE - STRENIACJE
- DRÓGKI ZBIORCZE - PROJEKTOWANE
- DRÓGKI LOKALNE - STRENIACJE
- DRÓGKI LOKALNE - PROJEKTOWANE