

Ochrona środowiska

Opublikowano: środa, 05, kwiecień 2023 12:31

Odsłony: 27395

Studium uwarunkowań i kierunków zagospodarowania przestrzennego miasta Starachowice jest dokumentem planistycznym, określającym politykę przestrzenną gminy. Studium ma koordynować ustalenia miejscowych planów zagospodarowania przestrzennego. W studium uwzględnia się uwarunkowania wynikające w szczególności z: dotychczasowego przeznaczenia, zagospodarowania i uzbrojenia terenu, występowania obiektów i terenów chronionych, stanu funkcjonowania środowiska przyrodniczego i kulturowego, prawa własności gruntów, jakości życia mieszkańców, zadań służących realizacji ponadlokalnych celów publicznych. W studium określa się, w szczególności: walory i zagrożenia środowiskowe, formy ochronne, obszary zabudowane, wyłączone z zabudowy i przewidziane do zabudowy z rozróżnieniem ich cech funkcjonalnych, stan i kierunki rozwoju infrastruktury usługowej i technicznej, obszary, dla których mają być sporządzane miejscowe plany zagospodarowania przestrzennego oraz obszary przewidywane do realizacji zadań i programów ponadlokalnych. Studium nie jest aktem prawa miejscowego i nie stanowi podstawy wydawania decyzji o warunkach zabudowy i zagospodarowania terenu.

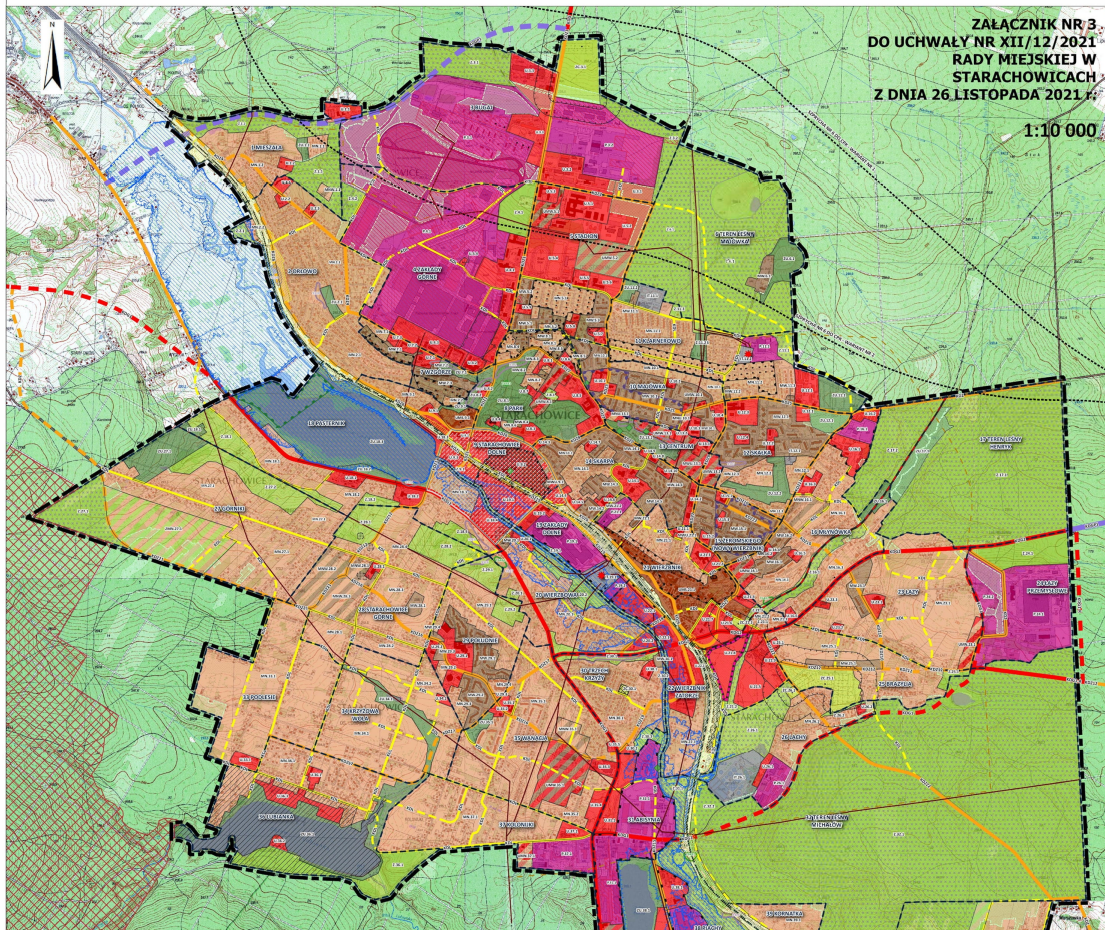
Dla miasta Starachowice obowiązuje [Studium uwarunkowań i kierunków zagospodarowania przestrzennego](#) przyjęte Uchwałą Nr XII/12/2021 Rady Miejskiej w Starachowicach z dnia 26 listopada 2021 r.

ZMIANA STUDIUM UWARUNKOWAŃ I KIERUNKÓW ZAGOSPODAROWANIA PRZESTRZENNEGO MIASTA STARACHOWICE KIERUNKI ZAGOSPODAROWANIA PRZESTRZENNEGO



ZAŁĄCZNIK NR 3
DO UCHWAŁY NR XII/12/2021
RADY MIEJSKIEJ W
STARACHOWICACH
Z DNIA 26 LISTOPADA 2021 r.

1:10 000



LEGENDA:

- | | | |
|---|--|---|
| <ul style="list-style-type: none">GRANICE OBSZARU OBJĘTEGO ZMIANĄ STUDIUMGRANICE KOMUNICACYJNE MIASTA STARACHOWICEGRANICE ZAGOSPODAROWANIA PRZESTRZENNEGOGRANICE STREFSTREFA ZABUDOWY MIESZKANOWEJ JEDNORODZINNEJSTREFA ZABUDOWY MIESZKANOWEJ JEDNORODZINNEJ LUB WSPÓLNEJSTREFA ZABUDOWY MIESZKANOWEJ MIESZANEJSTREFA ZABUDOWY WIELORODZINNEJSTREFA ZABUDOWY MIESZKANOWEJ JEDNORODZINNEJ NA TERENACH ZIELENISTREFA ZABUDOWY MIESZKANOWEJ WIELORODZINNEJ LUB WSPÓLNEJSTREFA ZABUDOWY USŁUGOWEJSTREFA ZABUDOWY WSKAZOWANO MIESZKANOWEJ JEDNORODZINNEJSTREFA ZABUDOWY WSKAZOWANO MIESZKANOWEJ WIELORODZINNEJSTREFA AKTYWNOŚCI GOSPODARZYCHSTREFA ZIELENI I WÓD POWIERZCHNIOWYCHSTREFA INFRASTRUKTURY TECHNICZNEJSTREFA CMENTARZYSTREFA ZIELENI URZĄDOWEJWODY POWIERZCHNIOWE ŚRODŁODOWETERENY ZMIANNIETE - TERENY KOLEJOWEOBZAR KONTROLNA OBSZAR HAZARDOWYCHOBZAR SPRZEDAŻY POWYŻEJ 2000 m² | <ul style="list-style-type: none">OBIEKTY I OBIEKTY WPISANE DO REJESTRU ZABYTKÓWSTANOWISKA ARCHEOLOGICZNEGRANICE STREFY OCHRONY KONSERWATORSKIEJGRANICE PRZEDKONWALNEJ STREFY OCHRONY KONSERWATORSKIEJGRANICE PRZEDKONWALNEJ STREFY OCHRONY ZESPÓŁÓW BUDOWLANYCH OŚWIĘCONYCHOBZAR OBIĘTY PRZEDKONWALNE DO OBIĘCIA OCHRONY WOKÓŁ KWADRANSKASTREFA OCHRONY WODKOWEJ WIELKIEGO PŁECAOBIEKTY I OBSZARY SIŁY W GMINIE ENERGETYCZNEJ ZABYTKÓWKOMINKI PRZYBRÓDYSTRAZOWICZY OBIĘCZ CHRONIONEGO KRAJOBRAZUGRANICE LĄTKI EKOLÓGICZNEJ OMIĘTNAOGRODZINA NAZWA OMIĘTNA STANOWISKA 1001OBZAR NATURA 2000 - OŚCISŁA STRAZOWICKA PUH040003OSŁOWNIATERENY ZAGRODZONE RUCHAMI MASOWYMILINE ELEKTROENERGETYCZNE WYSOKIEGO NAPIĘCIA - PROJEKTOWANELINE ELEKTROENERGETYCZNE WYSOKIEGO NAPIĘCIA - PROJEKTOWANEGŁÓWNE PUNKTY ZASILANIA (GPZ)TERENY WYKŁĄCZAJĄCE SPOD ZABUDOWYOBZAR WYMAGAJĄCY REHABILITACJI | <ul style="list-style-type: none">OBZAR ZAGRODZONE POWODZIĄTERENY ZAGRODZONE POWODZIĄ RAZ NA 10 LATTERENY ZAGRODZONE POWODZIĄ RAZ NA 100 LATODLEGŁOŚĆ 50 m OD GRANICY CMENTARZAODLEGŁOŚĆ 150 m OD GRANICY CMENTARZASPECJALNA STREFA EKONOMICZNA "STARACHOWICE"TERENY WYMAGAJĄCE ZMIANY PRZEZNACZENIA OBIĘTU KONTROLNEJ NA CIELE NIEŁUDZIE |
| | <ul style="list-style-type: none">DRUGI TRASYPROJEKTOWANEPROJEKTOWANEDRUGI GŁÓWNE - STRENIACIEDRUGI GŁÓWNE - PROJEKTOWANEDRUGI ZBIORCZE - STRENIACIEDRUGI ZBIORCZE - PROJEKTOWANEDRUGI LOKALNE - STRENIACIEDRUGI LOKALNE - PROJEKTOWANE | |