

Dla przedsiębiorcy

Opublikowano: środa, 27, grudzień 2017 09:58

Odstony: 113355

Ekspozycja prac nadesłanych i ocenionych w konkursie pn. "Przystanki antykatastroficzne" ogłoszonego przez Gminę Starachowice w ramach projektu "Starachowice bezpieczne w praktyce IV" współfinansowanego ze środków rządowego programu "Razem bezpieczniej" im. Władysława Stasiaka na lata 2016 - 2017.

I Miejsce praca nr 962007 - uzyskała w ocenie 524 punkty (na 600 możliwych)

 [opis w wersji pdf.73 KB](#)



Dla przedsiębiorcy

Opublikowano: środa, 27, grudzień 2017 09:58

Odstony: 113355



Dla przedsiębiorcy

Opublikowano: środa, 27, grudzień 2017 09:58

Odśtony: 113355



Dla przedsiębiorcy

Opublikowano: środa, 27, grudzień 2017 09:58

Odśtony: 113355

KONCEPCJA ZABUDOWY ANTYKATASTROFICZNEJ
OTOCZENIA WIAT PRZYSTANKOWYCH KOMUNIKACJI ZBIOROWEJ ZLOKALIZOWANYCH NA TERENIE GMINY STARACHOWICE

962007
1 2 3 4

STREFA BEZPIECZEŃSTWA

Wariant dla lokalizacji "Wawrzynki"
Kod: Skarb.1.2.02



Finalny efekt każdej adaptacji to układ powstały z połączenia trzech form, dopasowanych do indywidualnych potrzeb miejsca. Pierwszą formą jest działanie poprzez ukształtowanie terenu, następnie poprzez elementy małej architektury, którym nadano charakter podwyższający bezpieczeństwo oraz obiektów o typowo zabezpieczającej funkcji.

Otoczenie wiaty przystankowej zostało ukształtowane w taki sposób, aby wykluczyć możliwość kolizji z pojazdem nadjeżdżającym z dowolnego kierunku. W jej obszarze można wyróżnić bezpośrednie i pośrednie bariery bezpieczeństwa. Do bariery bezpośredniej należą wszystkie elementy wertykalne (stupy i ściany), z którymi styknięcie stanowi jednoznaczne zatrzymanie pojazdu, natomiast pośrednim elementem są wgłębienia, które minimalizują jego prędkość.

Wariant dla lokalizacji "Wawrzynki"
Kod: Skarb.1.2.02



Elementy ochronne fundamentowane na min. 0.6m

Legenda:

- Strefa bezpieczeństwa
- Element roślinny o funkcji ochronnej
- Elementy o funkcji ochronnej
- Elementy o funkcji użytkowej z wzmocnioną konstrukcją
- Teren zieleni ukształtowany w celu od strony pośredniej miejsca przebywania podróżnych

Podpora dla roślin przyciętych o wzmocnionej konstrukcji
- Bełki stalowe 100x100mm
- Linka stalowa zakotwiona w gruncie stanowi element prowadzący dla roślin



Śłupki ochronne rozmieszczone w sposób nie utrudniający poruszanie się dla osób na wózkach inwalidzkich



Donice o konstrukcji betonowej o ściankach zewnętrznych min. 100mm

możliwość zamontowania siedziska co dookoła podnosi walory użytkowe



Przy projektowaniu terenu przyjęto model wiaty „Mekury” w wersji 2005, jednak koncepcja umożliwia łatwą adaptację do każdej konfiguracji z tej serii. Bezpośrednie otoczenie wiaty stanowi stalowa pergola, która tworzy podopór dla roślin przyciętych. Jej forma została uzyskana poprzez odkształcenie modułu konstrukcyjnego wiaty, co daje możliwość dowolnej konfiguracji. W zależności od wielkości przystanku stosuje się odpowiednio wielkość paneli pergoli. Co więcej, elementy dookreśliły się za sobą komponując poprzez zastosowanie tego samego koloru RAL. Właściwości techniczne pergoli zostały dopasowane do potrzeb bariery komunikacyjnej poprzez zastosowanie profili stalowych 100x100mm.

Kolejnym elementem zagospodarowania są donice. Zbrojona betonowa konstrukcja stanowi solidną barierę przed leżącym. Wyróżnia się dwa warianty donic: z podstawową funkcją osłonięcia jednostycznych bądź wieloletnich i z dodatkowymi siedziskami. Siedzisko to ciekawe rozwiązanie, które pozwala uniknąć ustawiania kolejnych elementów wlotostojących, szczególnie polecane do przystanków przystanków, gdzie czystość użytkowania jest wysoka.

Śłupki odgraniczające stanowią osobną formę przestrzenną wprowadzoną do otoczenia wiat przy jej wjeździe niebezpiecznych pojazdów, natomiast ze względu na swój rozmiar, zlokalizowane wzdłuż przystanku umożliwiają komfortowe wsiadanie i wysiadanie z autobusu.

ROZWIĄZANIA TECHNICZNE W ZAKRESIE BEZPIECZEŃSTWA

II Miejsce (ex.) Praca nr 296282 - uzyskała w ocenie 423 punkty (na 600 możliwych)

 [Opis w wersji pdf73 KB.](#)

Dla przedsiębiorcy

Opublikowano: środa, 27, grudzień 2017 09:58

Odśtony: 113355

PRZYSTANEK ANTYKATASTROFICZNY W STARACHOWICACH 296282



Przywrócić to miejsce, które jako przetrwały z innego miasta wstał wysiadając z autobusów przy przystanku. Staje się przez to miastem, które ma być miastem. Co to jest miasto, poza funkcjami ochronnymi powstaje on także przez wyjątkowe wartości estetyczne. Jako, że Starachowice mają przeszłość związaną z przemysłem włókienniczym, przywrócić miejsce kulturalnego oraz stworzyć nicość i materialnie do tego odwołując się. Należy również przemyśleć, który charakter został wprowadzony przez Polaków to i same wyjątkowe lasy wokoło miasta, które stanowią pozostałość po Pałacu Świrskich.



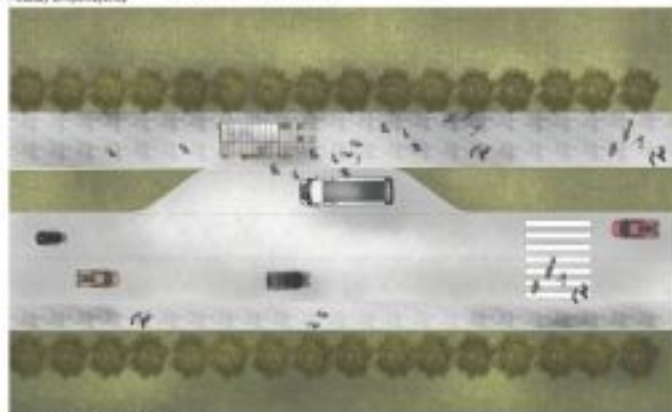
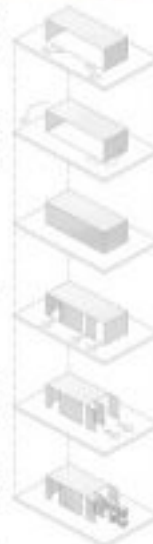
Wyjątkowa wada projektu, realizacja może być realizowana przez pasażerów oraz chroniąca ich przed opadami atmosferycznymi.

Obiektem były 5 100 stopni, która została w otwartej, w celu utrzymania bariery przed tarasami holowymi.

Utrzymanie tak, umożliwiającym pasażerom objęcie do projektu.

Zapewnienie odpowiedniej jakości, które stworzone zostało przez bariery przed tarasami holowymi.

Wpływanie dodatkowych elementów w postaci małej architektury, mających na celu zwiększenie ryzyka wypadku.



ZACZEPKIOWANIE SKALA 1:20

SCHEMAT POWIĄZANIA BRYŁY



REZULT SKALA 1:20

Dla przedsiębiorcy

Opublikowano: środa, 27, grudzień 2017 09:58

Odstony: 113355

■ ■ ■ PRZYSTANEK ANTYKATASTROFICZNY W STARACHOWICACH 296282



PRZEKROJ A SKALA 1:20



WIDOK POCZTYWY SKALA 1:20



WIDOK TYLNY SKALA 1:20

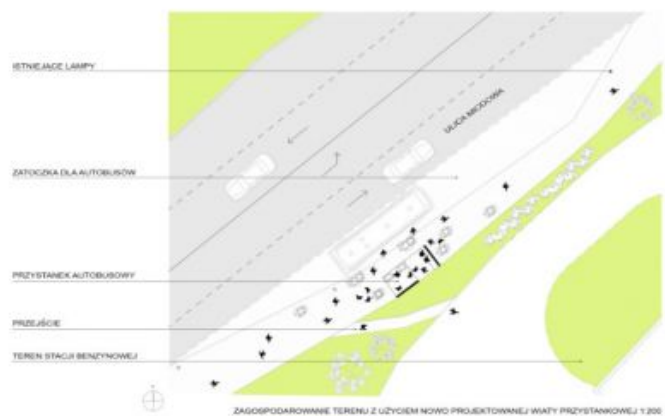
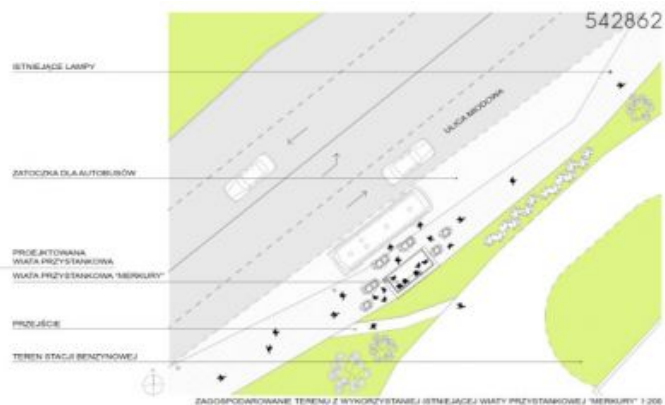
II Miejsce (ex.) Praca nr 542862 - uzyskała w ocenie 418 punktów (na 600 możliwych)

Dla przedsiębiorcy

Opublikowano: środa, 27, grudzień 2017 09:58

Odśtony: 113355

 [Opis w wersji pdf.30.59 KB](#)



Dla przedsiębiorcy

Opublikowano: środa, 27, grudzień 2017 09:58

Odśtony: 113355



III Miejsce Praca nr 215031 - uzyskała w ocenie 380 punktów (na 600 możliwych)

 [Opis w wersji pdf.208.94 KB](#)

Dla przedsiębiorcy

Opublikowano: środa, 27, grudzień 2017 09:58

Odsłony: 113355



Takie projektowanie przystanków to konieczna przyszłość. Działanie to zrealizowano w ramach programu "Razem bezpieczniej" Edycja 2017.